



HYDRAULIKPRESSE

X-CODE

Präzise wie ein Fingerabdruck

Seite 04



08

Sicherheit im Fokus
Die Entstehung von Schlauchleitungen und deren Qualitätssicherung.

09

Pressen, Lackieren, Montieren
HANSA-FLEX sorgt bei VW für ständigen Druck.

12

Einsatz an Bord
Spezialauftrag bei FLEXPRESS in guten Händen.



Inhalt

Editorial	03
X-CODE – Präzise wie ein Fingerabdruck	04
Relaunch www.hansa-flex.com	06
Schlauchkonfektionierung mit geprüfter Sicherheit	08
Pressen, Lackieren, Montieren	09
Poster: BAUMA 2004	10
Servicetechniker 701 geht an Bord	12
Visionen in Zentralasien Erste Niederlassung in Kasachstan eröffnet	14
HANSA-FLEX-Memmingen: Schwer im Geschäft	15
Praxis-Bericht: Leckagefreie Verbindungstechnik	16
Soziales: Spende Stiftung Waldheim	17
Quiz, Schulungstermine, Messen	18
Literaturhinweise, Comic-Strip	19
Vorschau	19

IMPRESSUM

Herausgeber:
HANSA-FLEX Hydraulik GmbH
Zum Panrepel 44 · 28307 Bremen
Telefon: 0421 - 48 90 70
Fax: 0421 - 4 89 07 48
E-Mail: info@hansa-flex.com
www.hansa-flex.com

Redaktion: Dietbert Keßler, Enrico Kieschnick,
Wolfgang Rink
Gestaltung: Nadine Staciwa

Erscheinungsweise: Sechs mal jährlich

Ein Abo-Service der Hydraulik-Presse steht Ihnen
auf unserer Internetseite zur Verfügung.



Editorial

Liebe Leserinnen, liebe Leser,

Sie halten gerade eine Ausgabe der überarbeiteten Hydraulik-Presse in der Hand. Wir haben ihr ein etwas anderes Gesicht gegeben, eine höhere Wertigkeit als bisher. Vielleicht haben Sie sogar schon ein wenig darin geblättert. Getreu unserer Maxime „dort sein, wo der Kunde ist“ erhalten Sie unsere Zeitschrift von nun an regelmäßig. Als international tätiges, serviceorientiertes Unternehmen mit über 250 Niederlassungen – von Deutschland über China, Brasilien bis nach Kirgistan und den Virgin Islands – bringen wir Ihnen damit nicht nur unser Unternehmen näher, sondern tragen auch dazu bei, dass Sie sich in der Welt der Hydraulik besser zurecht finden. Eine Welt, die, wie Sie selbst wissen, voller Ideen und Innovationen steckt. Dynamisch wie der europaweite Marktführer HANSA-FLEX. Erst in diesem Jahr ist unser Unternehmen zu den Top 100 Innovatoren im deutschen Mittelstand gewählt worden. Eine Auszeichnung, die uns motiviert, diesen Weg der unbedingten Kundenorientierung weiter zu beschreiten. Von einem reinen Lieferanten hat sich HANSA-FLEX in seiner 40-jährigen Geschichte zu einem kompetenten Partner rund um die Hydraulik entwickelt. Im Bereich der Fluidtechnik bieten wir Ihnen ein komplettes Dienstleistungsspektrum: angefangen bei der Lieferung sämtlicher Hydraulikkomponenten über die Hydraulikzylinder-Reparatur und Herstellung von Aggregaten bis hin zu Industriemontagen. Als führender Dienstleister kommunizieren wir ständig mit unseren Kunden, um ihnen einen Überblick über unser Leistungsspektrum zu geben, so dass sie von all unseren Fähigkeiten profitieren können.

Die vorliegende Hydraulik-Presse ist ebenso Teil dieser Kommunikation wie unser neuer, relaunchter Internet-Auftritt, den wir Ihnen in dieser Ausgabe vorstellen. Mit der neu aufgemachten Zeitschrift werden wir Sie von nun an mit sämtlichen HANSA-FLEX Service-Leistungen vertraut machen. Regelmäßig und aktuell bekommen Sie Informationen aus unserem Unternehmen und den Niederlassungen sowie über Neuheiten unserer Produktpalette. Wie beispielsweise über die Markteinführung unseres neuen Servicekonzepts X-CODE, mit dem wir für unsere Kunden weltweit Maßstäbe setzen. Darüber mehr an anderer Stelle in dieser Ausgabe. Doch Sie dürfen mehr von HANSA-FLEX erwarten. Mit der Hydraulik-Presse bringen wir Ihnen regelmäßig Neuigkeiten aus der Branche und aktuelle Trends näher. Und natürlich fehlen auch Berichte über unsere Mitarbeiter und deren Tätigkeiten nicht. Damit Sie wissen, mit wem Sie es zu tun haben.

Kurz, die Hydraulik-Presse soll ein Forum sein, in dem sich alles um die Hydraulik, HANSA-FLEX und Sie, unsere Kunden, dreht. Denn das ist eine gute Verbindung. Neugierig geworden? Dann wünschen wir Ihnen viel Spaß beim Lesen der aktuellen Ausgabe unserer neuen Hydraulik-Presse.

Die Geschäftsführer

Uwe Buschmann



Thomas Armerding



X-CODE – Präzise wie ein Fingerabdruck

Neues Servicekonzept

Jede Minute zählt. Auf der Ölbohrplattform in der Nordsee drängt die Zeit. Ein Hydraulikschlauch muss ersetzt werden. Möglichst schnell, denn jede verlorene Einsatzstunde kostet Geld. Die Förderung muss weiterlaufen.

Bisher setzte eine solche Situation folgenden Prozess in Gang: Ein Techniker des Kunden vor Ort musste zur Ersatzteilbestellung zunächst die Komponente ausbauen und von den Spezialisten des Zulieferers identifizieren lassen. Erst dann konnte das erforderliche Ersatzteil angefertigt werden. Dass es auch anders geht, beweist HANSA-FLEX nun mit X-CODE. Heute braucht der Mann auf der Ölbohrplattform weder Hydraulikspezialist noch Techniker zu sein, um das geeignete Ersatzteil anzufordern. Hauptsache er kann lesen. Denn jetzt reicht ihm ein kurzer Blick auf die 6-stellige X-CODE Nummer an der Hydraulikschlauchleitung. Ein Anruf bei HANSA-FLEX genügt, die Codierung wird durchgegeben und das exakt passende Ersatzteil für die jeweilige Hydraulikeinrichtung befindet sich schon so gut wie auf dem Weg zur Bohrinself in der Nordsee. Schneller, einfacher und sicherer ist eine Ersatzteillieferung kaum möglich.

Ersatzteile nach Maß

HANSA-FLEX hat die Service-Innovation X-CODE im Juni dieses Jahres im Markt eingeführt. Und damit für die weltweit 160.000 Kunden nach dem Motto „Noch schneller helfen“ neue Maßstäbe in Sachen Ersatzteilbeschaffung gesetzt.

Hydraulische Verbindungselemente halten nicht ewig. Ja, Hydraulikschläuche haben ein Verfallsdatum, sollten sechs Jahre nach ihrer Herstellung ausgetauscht werden. Da jede Hydraulikkomponente aber speziell auf die jeweilige Maschine, die spezielle Anwendung abgestimmt ist und nur hier passt, ist auch jedes Ersatzteil einmalig. Ein Unikat, das unter Berücksichtigung aller technischer Spezifikationen und Vorgaben wie Drücke, Temperaturen, Längen, Durchmesser und Verbindungselement



speziell konfektioniert werden muss. Deshalb erhält jede mögliche Komponente eine eigene, 6-stellige Codennummer, die nur einmal vergeben wird. Diese Nummer – angebracht auf einer witterungsbeständigen Edelstahlbanderole – identifiziert dauerhaft sämtliche Produktmerkmale des jeweiligen hydraulischen Verbindungselementes. Dadurch wird sichergestellt, dass genau das geeignete Ersatzteil mit passender Spezifikationen in der geforderten Qualität geliefert wird.

Ohne Zeitverlust kann es sofort reibungslos eingesetzt werden. Da wie erwähnt jeder X-CODE nur einmal vergeben wird – auch bei identischen Produkten bzw. Produktkombinationen – handelt es sich um ein sehr sicheres System. Der Kunde hat die Gewähr, dass das Teil perfekt passt.

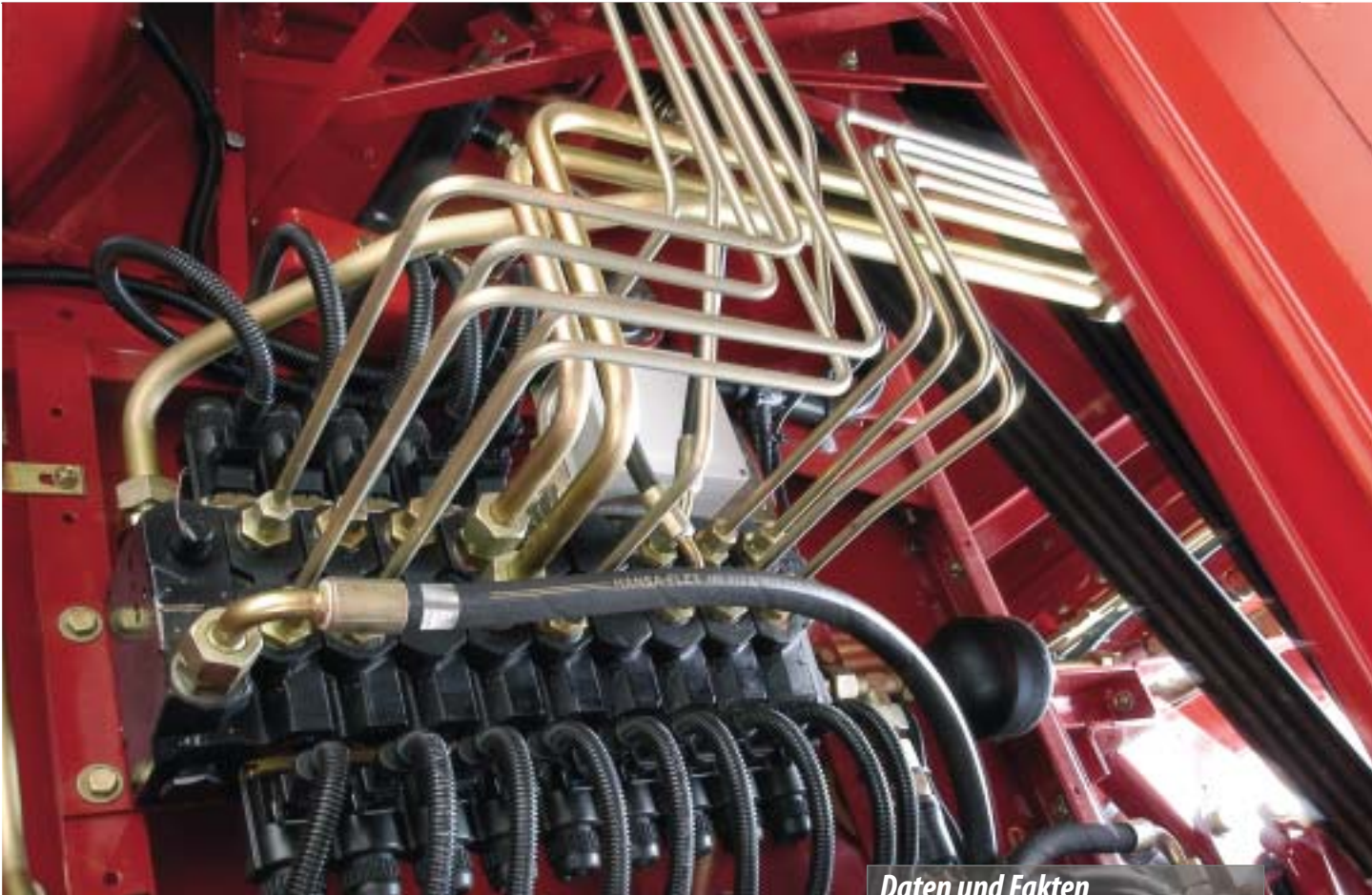


Hier fehlt noch etwas!

Bild links: X-CODE und X-CODE als Schrumpfschlauch

Auf Nummer Sicher

Jedes mit X-CODE markierte Teil kann telefonisch von jedem Ort der Welt bestellt werden. Bei HANSA-FLEX wird der Code in der Datenbank abgefragt und das Ersatzteil sofort mit sämtlichen Spezifikationen identifiziert. Zeitgleich beginnt die Zusammenstellung der Lieferung. Mehr als 65.000 Artikel befinden sich ständig lieferbereit am Zentrallager des Unternehmens. Gestützt auf



HANSA-FLEX Komplettservice

die vollautomatisierte Logistik und das weltweite Netz von 250 HANSA-FLEX-Niederlassungen wird das angeforderte Ersatzteil ohne Zeitverlust auf den Weg zum Kunden gebracht.

Möglich gemacht durch eine effiziente EDV, die das gesamte Unternehmen einschließlich Niederlassungen und Lager miteinander vernetzt. Die einfache Codierung kann jeder Mitarbeiter vor Ort genau ablesen und selbstständig ohne weitere Kenntnisse über die nötige Spezifikation der einzelnen Hydraulikkomponente nachbestellen.

Denn sämtliche benötigten Informationen über das jeweilige Teil sind Grundlage des X-CODE und liegen in der unternehmensinternen Datenbank vor. Fehlbestellungen gibt es nicht mehr. Der Kunde hat die Gewähr, dass das exakt auf seine Einsatzbedürfnisse abgestimmte und fertig konfektionierte

Ersatzteil eintrifft und sofort in das System eingebaut werden kann. Das garantiert ihm, dass seine Maschinen, Anlagen oder Systeme rund um die Uhr sicher und zuverlässig laufen. Stillstandszeiten lassen sich dank X-CODE drastisch reduzieren. X-CODE funktioniert natürlich nicht nur mit neu installierten Hydraulikkomponenten. Auch bereits eingesetzte, nicht codierte Komponenten lassen sich vor Ort leicht nachcodieren. HANSA-FLEX-Experten spezifizieren zunächst die Komponente und versehen sie dann mit einer exakten Codierung.

Die Codenummer ist dauerhaft auf einer kleinen Edelstahlbanderole eingeprägt, die jederzeit nachträglich an HANSA-FLEX-Hydraulikteilen angebracht werden kann. Mit X-CODE profitieren die Kunden von einem in über 40 Jahren gewachsenen Know-how, dass HANSA-FLEX als führender Systemanbieter für die Hydraulik entwickelt hat.

Daten und Fakten

- **6-stelliger alphanumerischer Code**
- **unverwechselbar bei Ersatzbeschaffung**
- **Identifikation der Produktmerkmale in kürzester Zeit**
- **Ersatzteil bei Anruf**
- **keine Fehlbestellungen möglich**
- **schnelle Lieferung**
- **Minimierung von Ausfall- und Standzeiten**
- **Nachcodierung bei bereits im Einsatz befindlichen Komponenten jederzeit möglich**



Schneller, besser, schöner

Die neuen Internetseiten von HANSA-FLEX

Ein neues Outfit musste her. Mehr Übersichtlichkeit und ein bequemes Navigieren zwischen den einzelnen Rubriken waren dabei oberste Priorität. Doch auch das Erscheinungsbild der Internetseiten sollte zudem schlicht aber funktionell und dynamisch konzipiert werden. Mit diesen Vorgaben ist es der Marketing-Abteilung gelungen ein neuartiges Konzept zu entwickeln und es entsprechend umzusetzen.



Bequemer Intranet-Zugang

Ganz bequem gelangen Sie über die Rubrik Kommunikation in das hausinterne Intranet.

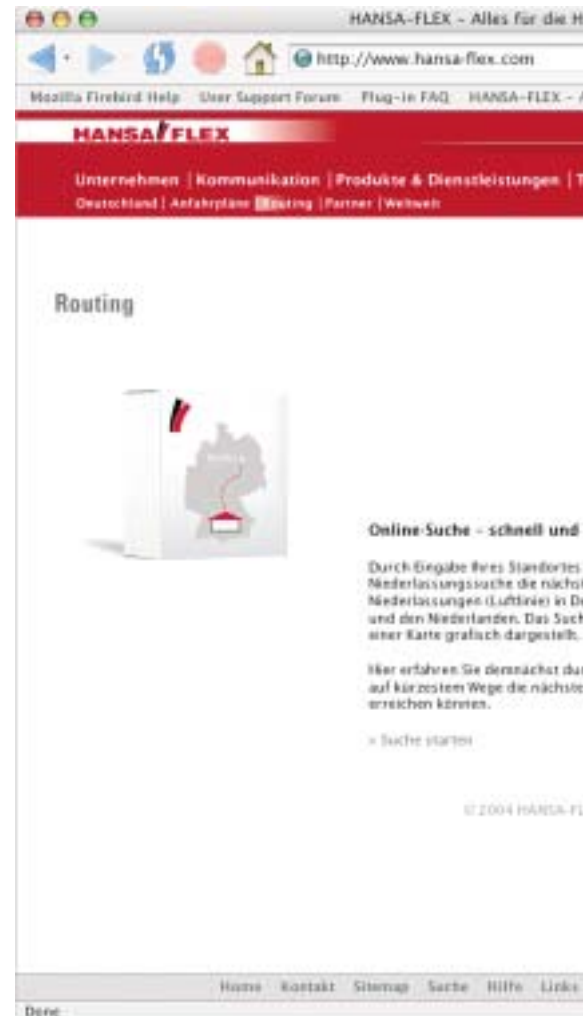
Neue Menüführung

Aufgabe war es, möglichst viele Inhalte übersichtlich auf kleinem Raum unterzubringen. Somit ist die Entscheidung auf ein dynamisches flash-basiertes Navigationsmenu gefallen. Die Unterpunkte eines jeden Rubriktitels werden per Mausbewe-

Alles auf einen Blick

Von unserer neu überarbeiteten Sitemap aus haben Sie einen Überblick auf die neue Struktur. Über die Auflistung aller Rubriken ist Ihnen ebenfalls das Navigieren möglich.

Unternehmen	Produkte & Services	Technik
Geschichtliches > Fotos > Grafiken > Gründer Firmenprofil Leitbild Geschäftsbericht Jubiläen Multimediales Auszeichnungen	Produktgruppen Innovationen Kataloge Schulungen Zulassungen & Zertifikate Downloads	Technische Infos Umrechnungstabellen Wörterbuch
Kommunikation	Niederlassungen	Karriere
News > Newsletter Messen Veranstaltungen Umwelt Sponsoring > Sozial > Kultur > Sport > Vereinsport > Fußball > Motorsport Merchandising Archiv Hydraulik-Pressen Intranet	Deutschland Anfahrpläne Routing Partner Weltweit	Stellungsangebote Praktikanten Initiativbewerbung





Schnelle X-CODE Abfrage

Die X-CODE Abfrage erfolgt nun ganz einfach über eine in der Navigationsleiste eingebaute, immer sichtbare Schaltfläche. Von dort aus gelangen Sie sofort zur Datenbankabfrage.



gung ein- oder ausgeblendet. Dem Anwender ist es dadurch möglich auf alle Rubriken zuzugreifen. Die Navigation bietet dadurch ein hohes Maß an Übersichtlichkeit und ermöglicht dem User ein bequemes und schnelles Navigieren innerhalb der Internetseiten.

Es geht weiter

Die neuen Internetseiten sind noch längst nicht auf dem letztendlichen Stand. Schon jetzt ist die Marketing-Abteilung an der Umsetzung neuer Funktionen, die Ihnen und HANSA-FLEX das Arbeiten mit den Seiten erleichtern. Seien Sie gespannt, welche Neuigkeiten wir für Sie zu bieten haben.

Erweiterte Niederlassungssuche

Die bisherige Niederlassungssuche wurde um die Länder Österreich, Belgien und Holland erweitert. Neu ist auch die länderübergreifende Anzeige der

Suchergebnisse zu den Niederlassungen. Eine neue grafische Oberfläche ist ebenfalls Bestandteil der Neuheiten.



Geben Sie Ihren Standort ein:

Land: (Dropdown menu showing: Deutschland, Österreich, Belgien, Niederlande)

Ort, Ortsteil oder Stadt:

Gesucht wird nach Orten, die Ihren Suchbegriff enthalten.

Sie können in Deutschland auch mit genauer Ortsangabe suchen.

Nützliche Hinweise:
Die Berechnung der Entfernung beruht auf georeferenzierten Daten. Das Ergebnis ist die kürzeste Entfernung, eine sog. "Luftlinie". Die Verknüpfung mit einer Routenberechnung ist geplant.



- Zu dem angegebenen Orts- oder Städtenamen wurden 7 Niederlassungen gefunden:**
- ca. 34 km: HANSA-FLEX Hydraulik GmbH Trauben 3 **D - 88250 Weingarten/Ravensburg**
 - ca. 95 km: HANSA-FLEX Hydraulik GmbH Eschenstraße 11 **D - 87700 Memmingen**
 - ca. 95 km: HANSA-FLEX AG Wäldstr. 970 **CH - 8046 Zürich**
 - ca. 97 km: HANSA-FLEX Hydraulik GmbH Raffelstr. 11 **D - 89079 Ulm-Wiblingen**
 - ca. 127 km: HANSA-FLEX Hydraulik GmbH Langer Weg 26a **A - 6020 Innsbruck**
 - ca. 140 km: HANSA-FLEX Hydraulik GmbH Martin-Luther-Str. 84/1 **D - 70771 Leinfelden-Echterdingen**
 - ca. 182 km: HANSA-FLEX Hydraulik GmbH Otto-Liebert-Str. 3 A **D - 79331 Teningen-Nimburg**

IP: Für mehr Informationen klicken Sie auf das Haus.



Schlauchkonfektionierung mit geprüfter Sicherheit: von Betriebsdruck, Prüfdruck und Berstdruck

Hydraulikschläuche sind täglich hohen Anforderungen ausgesetzt. Deshalb prüft HANSA-FLEX ihre Qualität genau. Ein Blick in die HANSA-FLEX-Niederlassung Oyten zeigt beispielhaft die Schlauchkonfektionierung.

Angeliefert wird die Rohware als Schlauchmeterware auf Rollen. Bevor jedoch Schläuche eines Herstellers überhaupt bei HANSA-FLEX gelistet und für die Konfektionierung zugelassen werden, sind sie bereits im Rahmen einer Musterprüfung durch die hauseigene Qualitätssicherung gründlichst kontrolliert worden.

Dort durchlaufen sie Prüfungen am Impulsprüfstand zur Normfeststellung, am Berstdruckprüfstand sowie eine Rissprüfung. Im Prüfstand werden

brachten Armaturen halten. Im Überlastungsfall platzt ein Schlauch in der Mitte, fern der Armaturen. Schläuche, die für den Einsatz bei hohen Frequenzen – beispielsweise für Hydraulikhämmer – vorgesehen sind, werden zusätzlich einer Rissprüfung unterzogen, um festzustellen, ob bei hohen Frequenzen Schwingungsbrüche auftreten.

Maß-Konfektion

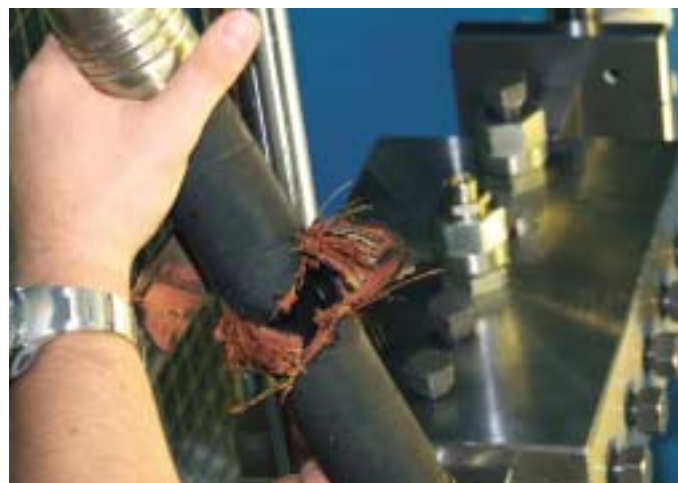
Doch zurück zur HANSA-FLEX-Niederlassung Oyten, wo die Mitarbeiter nun den vom Kunden in Auftrag gegebenen Schlauch konfektionieren. Bei der Bestellung hat der Kunde neben Länge und den benötigten Anschlüssen bereits Informationen über den

Druckbereich und den Einsatzzweck des Schlauchs mitgeteilt. Der bestellte Schlauch wird auf die gewünschte Länge

Druckreif

Hydraulikschläuche, die in sensiblen Bereichen wie beispielsweise in Aufzügen oder im streng nach Klassifikation arbeitenden Schiffbau zum Einsatz kommen, werden in Oyten einer zusätzlichen Endprüfung unterzogen und mit einem Werkszeugnis ausgestattet. So verlangt die Klassifizierungsgesellschaft Germanischer Lloyd (GL) beim Schiff- und Bohrinselfbau zertifizierte Schläuche und dokumentiert dies durch eigene Markierungen. So genannte BH-Nummern signalisieren die Zulassung durch den GL und sind als zusätzliche Codierung auf der Fassung des Schlauchs eingepreßt.

Die Druckprüfung zur Sicherheit des fertig konfektionierten Schlauches erfolgt in einer Prüfkammer. Dabei wird der Prüfdruck mit einer Öl-Wasser-Emulsion erzeugt, denn die hier verwendeten hohen Drücke lassen sich mit Luftdruck nicht mehr realisieren. Der Prüfdruck liegt doppelt so hoch wie der spätere Betriebsdruck. HANSA-FLEX festigt Schlauchleitungen mit Prüfdrücken von weit über 1000 bar. Zum Vergleich: der Druck in einem normalen Autoreifen beträgt lediglich zwei bar.



Geborstener Hydraulikschlauch



Prüfstand „CHK“, Qualitätssicherung Bremen

Biegeradius und Impulsdruck getestet. Je nach Schlauchtyp werden Druckimpulse durch den gebogenen Schlauch geleitet. Zum Beispiel wird ein Schlauch mit 1 Mio. Impulsen eines vorher festgelegten Drucks, der in einem bestimmten prozentualen Verhältnis über dem Betriebsdruck liegt, in der Prüfkammer getestet. Oftmals sogar über Tage.

Nächste Station in der Qualitätssicherung ist der Berstdruckprüfstand. Dort wird mit einem vierfachen des Betriebsdrucks überprüft, ob die ange-

– die grundsätzlich über Armaturen gemessen wird – zugeschnitten. Bevor die Armaturen angebracht werden, müssen die Schlauchenden geschält werden. Das heißt, man entfernt die äußere Gummidecke so weit, dass Nippel und Fassung aufgesteckt werden können. Dabei muss gewährleistet sein, dass später keine Nässe unter den Druckträger gerät und diesen zersetzt. Nippel und Fassung werden dann mittels Pressmaschine auf die Schlauchenden gepresst. Nun noch den X-CODE angebracht und fertig ist die Schlauchleitung.

Ist der Test in der Prüfkammer erfolgreich absolviert, erstellt HANSA-FLEX ein Druckprotokoll, mit dem Prüfung und erreichte Prüfwerte für den Kunden dokumentiert werden. Abschließend wird der Schlauch noch einmal durch Ausblasen gereinigt und für den Versand verschlossen.



Pressen, Lackieren, Montieren HANSA-FLEX sorgt bei VW für ständigen Druck

In der Automobil-Industrie läuft ohne Hydraulikeinsatz kein Auto mehr vom Band. Fast jede Bewegung der Montageroboter ist Druck gesteuert. Bei VW in Wolfsburg ist das auch so, und doch ist hier etwas anders. Denn hier ist HANSA-FLEX mit Manpower vor Ort.

Seit September 2003 arbeitet das Bremer Unternehmen auf dem Gelände der Volkswagen AG in Wolfsburg und ist dort als Lieferant gelistet. So steht dem Autobauer aus Wolfsburg die komplette Hydraulik-Kompetenz unmittelbar zur Verfügung.

Näher am Kunden geht es kaum. Mit Werkstatt, Lager und Büro haben sich HANSA-FLEX Mitarbeiter Thomas Löwrick und seine Kollegen auf dem Werksgelände der Wolfsburger niedergelassen. Für VW hat das den Vorteil der kurzen Wege, ständigen Verfügbarkeit und der schnellen Reaktion in Notfällen. Und damit eine deutliche Verminderung von Stillstandszeiten.

Die HANSA-FLEX Mitarbeiter unterstützen die Abteilung Instandhaltung im gesamten VW-Werk; vom Presswerk über Rohbau und Lackiertechnik bis zur Montage.

Vor Ort im Einsatz

Im VW-Presswerk ist HANSA-FLEX Partner für die Planung, wenn Anlagen modifiziert oder auf neue Produktionen umgestellt werden. Dabei werden zum Beispiel die Schnittpressen umgebaut, Pressstische erweitert und die Pressen neu mit Hydraulikschläuchen und Anschlüssen ausgestattet. In der Lackiererei finden sich Kugelhähne oder Schläuche für Lack und Luft der Lackierroboter. All diese Teile montiert und wartet HANSA-FLEX jederzeit direkt vor Ort.

Kugelhähne, Schläuche und eine umfangreiche Ersatzteilpalette bevorratet HANSA-FLEX auch für die Produktionshallen der Auto 5000 GmbH. Die Auto 5000 GmbH ist eine moderne „Fabrik in der Fabrik“

mit neuen Fertigungsanlagen und Technologien, die beweisen soll, dass auch an deutschen Standorten zu wettbewerbsfähigen Kosten Fahrzeuge in Spitzenqualität gefertigt werden können. Wie der hier in den Hallen 8 bis 10 montierte VW Touran. HANSA-FLEX ist daran direkt vor Ort beteiligt und kann bei auftretenden Problemen sofort eingreifen.

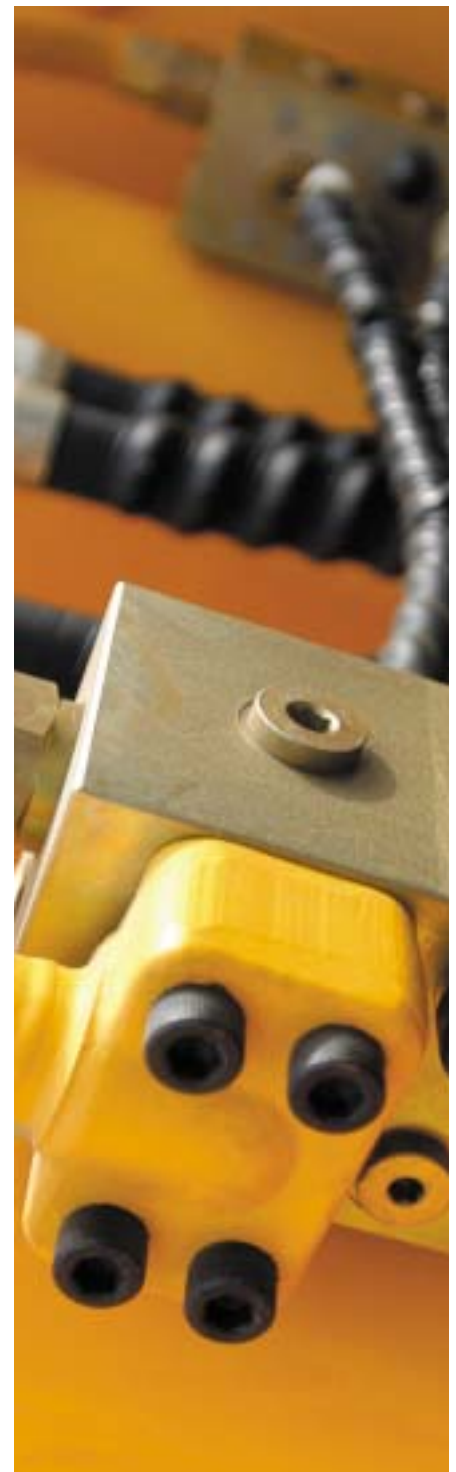
So geschehen bei einem Schaden an einem Überdruckventil, der schon nach zwei Stunden behoben wurde, so dass die Produktion ohne langen Stillstand weiterlaufen konnte.

Ohne Hydraulik geht es auch in der neuen Autostadt nicht. In den 20 Stockwerke hohen, markanten runden Glastürmen funktionieren sämtliche Aufzüge, mit denen vollautomatisch die Neuwagen aus den einzelnen Etagen herabgeholt werden, hydraulisch. Ebenso bewegen sich die Shuttle, die die Fahrzeuge zur Auslieferung an den Kunden bereitstellen, lautlos mit Hydraulik. Überall sind Schlauchleitungen und Ventile von HANSA-FLEX im Einsatz.

Von Wolfsburg in die Welt

In der HANSA-FLEX-Werkstatt samt Lager in Halle 2 des VW-Werks unterhält der Bremer Fluidtechnik-Dienstleister einen besonderen Kundendienst: Auf dem gesamten Gelände des VW-Werks in Wolfsburg setzen viele Staplerfirmen ihre zahlreichen Stapler in Eigenregie ein. Um diese ständig am Laufen zu halten, hält HANSA-FLEX die dafür notwendigen Ersatzteile vorrätig. Ein zweites Standbein ist für HANSA-FLEX im VW-Werk durch den Bereich Anlagen- und Vorrichtungsbau hinzugekommen.

Derzeit übernimmt man dort in Halle 16 und 16a den Anlagenbau nach Plänen von VW. Zum Beispiel von Span- und Montagevorrichtungen für die Produktion von Karosserien. Diese Apparate kommen bei VW weltweit in den Werken in China, Chile und Brasilien zum Einsatz, ebenso an den Produktionsstandorten in Emden und Zwickau.







Zuverlässig unter extremen Bedingungen

HANSA FLEX



Servicetechniker 701 geht an Bord

Modernste Technik und Design vom Feinsten. Die Bremer Lürssen Werft ist bekannt für den Bau von luxuriösen Grobyachten und Weltmarktführer auf diesem Sektor. Das Traditionsunternehmen und seine Zulieferer genießen in der Branche einen fast schon legendären Ruf. Für ein besonders exklusives Schiffbauprojekt holte Lürssen-Zulieferer Bosch Rexroth FLEXPRESS zur Unterstützung ins Boot.

Geheimnisvolle Yacht

Derzeit liegt die auf der Lürssen-Werft gebaute Yacht des kalifornischen Milliardärs Lawrence J. Ellison am Ausrüstungskai in Bremen. Larry Ellison zählt mit seiner Firma „Oracle“ zu den erfolgreichs-

Für diesen gigantischen Neubau liefert die Firma Bosch Rexroth die gesamte Hydraulik, ist damit natürlich auch verantwortlich für die reibungslose Funktion der Hydraulikanlage. Um das zu gewährleisten und die Montagearbeiten an Bord zeitgerecht und kompetent abzuwickeln, forderte Bosch Rexroth über die HANSA-FLEX-Niederlassung in Oyten einen Schlauchservice vor Ort an. Die

Zeit drängte, denn die gesamte Hydraulik inklusive sämtlicher Rohr- und Schlauchleitungen, deren Qualität von HANSA-FLEX natürlich sorgfältig geprüft wurde, sollte hinter Verkleidungen und Vertäfelungen verschwinden. Die dafür zuständigen Zulieferer warteten natürlich ungeduldig auf den Abschluss der Hydraulikarbeiten.

Ein Auftrag mit Charakter

Am Donnerstag wurde FLEXPRESS informiert. Der Servicetechniker Helge Bahrs mit dem FLEXPRESS-Wagen 701 war freitags vor Ort, um einen ersten Eindruck von dem Job zu bekommen und die nötigen Arbeiten zu planen. FLEXPRESS-Mitarbeiter werden immer wieder mit neuen



Yacht am Ausrüstungskai in Bremen

Die Lürssen-Werft ist spezialisiert auf den Bau von High-Tech-Yachten, Marine-Schiffen und Spezialschiffen wie Fähren, Patrouillenboote und Forschungsschiffe. Einen weltweiten Namen hat sich die über 100 Jahre alte Werft im Bereich Yachtbau geschaffen, wo man konsequent auf „Custom Building“ setzt.

Vom futuristischen Design bis zur mondänen Innenausstattung, die Lürssen-Werft liefert es. „Der Kunde verlangt die wildesten Formen“, so Werft-Chef Peter Lürssen, „und erwartet, dass die Bauzeit eingehalten wird.“

ten Computerpionieren im Silicon Valley. Der laut Magazin „Forbes“ zweitreichste Mann der Welt hat bei Lürssen einen 138 Meter langen Yachtneubau mit vier Motoren von je 9.000 Kilowatt für eine Geschwindigkeit von 29 Knoten (53 km/h) in Auftrag gegeben. Weitere Einzelheiten über den Neubau sind nicht bekannt, denn die Kunden erwarten absolute Diskretion. Das einzige, was über die auf der Lürssen-Werft gebaute Yacht bekannt ist, ist die Tatsache, dass sie sämtliche, bereits im Besitz von Larry Ellison befindlichen teuersten und größten Yachten der Welt nochmals übertrifft.

FLEXPRESS-Service mobil





Ihrem Qualitätsanspruch ist die Werft heute mehr denn je verpflichtet. Mit 1.100 Beschäftigten und einer erstklassigen technischen Ausrüstung gehört sie zu den modernsten Werften der Welt. Einst begann alles mit einem fünf Meter langen Holzboot, heute genießt das Unternehmen einen exzellenten Ruf als Erbauer von Hightech-Hochseeyachten.

Aufgaben konfrontiert, die besondere Ansprüche an ihr Know-how stellen. Da heißt es, sich schnell auf die jeweiligen Gegebenheiten einzustellen, um dem Kunden optimale Lösungen zu bieten. Bereits am Montag darauf trat Helge Bahrs den Einsatz auf der Lürssen-Werft an. Geplant waren zunächst sieben bis acht Arbeitstage, doch im Laufe der Arbeiten vor Ort stellte sich heraus, dass fast täglich neue Anforderungen hinzu kamen.

Helge Bahrs verlegte nicht nur Schlauchleitungen und Rohrleitungen, es wurden außerdem Verschraubungen, Kugelhähne und Rohrschellen verarbeitet.

Dabei kam es auf äußerste Perfektion und Qualität an. Da sämtliche Hydraulik auf der Yacht wie erwähnt hinter Wandverkleidungen und Holz-Vertäfelungen verschwindet, wäre jede nötige Nachbesserung recht problematisch und mit hohen Kosten verbunden.

Der von Tag zu Tag aufwändiger werdende Job entwickelte sich schließlich zum größten FLEXPRESS-Einzelauftrag. Für Servicetechniker Helge Bahrs geriet die Arbeit an Bord zu einem interessanten Job mit einmaligem Charakter. Die Verlegung von Hydraulikkomponenten auf der ca. 500 Mio. US-Dollar teuren Yacht eines Milliardärs kommt eher selten vor.



Servicetechniker im Einsatz

Qualität trifft auf Anspruch

Mit diesem Auftrag hat FLEXPRESS wieder einmal Flexibilität gezeigt und das besondere Können und die Eigenverantwortung der Servicemitarbeiter nachhaltig unter Beweis gestellt. Getreu dem Motto des Bootsbauers Friedrich Lürssen, der 1875 den Grundstein für die heutige Werftengruppe mit einer Bootsbauwerkstatt und den Worten legte:

„Führend in Qualität und Leistung, das soll der Ruf meiner Firma sein.“

Gerade die richtige Wahl für den Oracle-Chef Larry Ellison, der nicht nur Hobby-Flieger, sondern auch begeisterter Segler ist. Im Jahr 2002 gründete er als Eigner sogar ein „Oracle-Racing-Team“, das sich mit Hight-Tech-Rennbooten an Hochseeregatten beteiligte. Für seine eigenen Segelabenteuer dagegen bevorzugt der Milliardär mehr Luxus an Bord als auf den so genannten „Rennziegen“. Seine bei Lürssen gebaute schnittige weiße Yacht ist mit allem nur erdenklichen Komfort ausgestattet. Das Schiff wird ganzjährig von einer 45 Mann starken Crew betreut.



INTERN

Visionen in Zentralasien

Erste Niederlassung in Kasachstan eröffnet

Einen gekochten Schafskopf – wie er in Kasachstan nach traditionellem Brauch gern gereicht wird – gab es zur Eröffnung der ersten HANSA-FLEX-Niederlassung in Almaty/Kasachstan nicht. Dennoch, eine kleine Eröffnungszeremonie musste sein. Dabei zerschnitt Firmengründer Joachim Armerding in Anwesenheit örtlicher Wirtschaftsvertreter und dem Partner Rolandtecnic GmbH das Einweihungsband und übergab damit das neu renovierte Gebäude als Niederlassung HANSA-FLEX Hydraulik Almaty seiner Bestimmung. Der Betrieb in Alma Ata – unter diesem Namen ist der Ort manchem vielleicht besser bekannt – ist eine von 26 im Jahr 2003 eröffneten neuen HANSA-FLEX-Niederlassungen.

westen an das Kaspische Meer und im Osten an China. Das zu 90 Prozent aus Steppe bestehende Land ist reich an Bodenschätzen. Neben Nickel, Zink, Eisenerz, Mangan, Chrom, Kupfer, Blei, Gold und Silber sind das im wesentlichen Erdöl, Erdgas und Kohle. Erst kürzlich wurde mit einem amerikanischen Unternehmen eine Nutzungsvereinbarung über zwei große Ölfelder unterzeichnet. Ein weiteres Joint-venture be-



Das Team von HANSA-FLEX Almaty



Feierliche Eröffnung mit Senior Joachim Armerding

Von Almaty aus betreuen seit Oktober 2003 die HANSA-FLEX-Mitarbeiter Ilgiz Beksalov und Farid Garipov (beide Absolventen des Polytechnischen Instituts mit langjähriger Erfahrung in der Getränke- bzw. Maschinenbauindustrie) sowie Jelena Slominska die Kunden im zweitgrößten Mitgliedsland der Gemeinschaft Unabhängiger Staaten (GUS). Zu den ersten Kunden des neuen Betriebes zählen drei namhafte kasachische Straßenbau-Unternehmen, über die HANSA-FLEX auch an der Erneuerung der Autobahn zwischen Almaty und Bischkek beteiligt ist. Weitere Kunden der Niederlassung sind derzeit der lokale Bierbrauer EFES, Karaganda sowie die Getränkeabfüller Pepsi und Coca Cola.

Das 2,7 Mio. qkm große Kasachstan grenzt im Norden an die Russische Föderation, im Süden an Kirgisistan, Turkmenistan und Usbekistan, im Süd-



Kulturprogramm

steht mit einer britischen Firma zur Erdgasförderung. Von wirtschaftlicher Bedeutung sind in dem fast 17 Mio. Einwohner zählenden zentralasiatischen Land ebenfalls der Maschinenbau

und die chemische Industrie. Wie die Erdöl- und Erdgasindustrie zählen auch diese Branchen zu den potenziellen HANSA-FLEX-Kunden. Sie werden gezielt auf Messen und durch Telefonmarketing, durch Mailings, Plakate und Zeitungswerbung von Alma-

ty aus angesprochen. Neben der Akquisition neuer sowie der intensiven Betreuung bisheriger Kunden hat sich HANSA-FLEX für die Zukunft in Kasachstan einiges vorgenommen. Falls das dortige Kundenpotenzial es zulässt, könnten weitere Niederlassungen in der Republik Kasachstan hinzukommen. „Vielleicht sogar in der Hauptstadt Astana“, so Thomas Armerding. Zu den Visionen gehört auch die Gründung eines Hydraulik-Schulungszentrums. Bei dessen Inbetriebnahme dann vielleicht gekochter Schafskopf serviert wird.



Ansprache Ilgiz Beksalov



HANSA-FLEX Memmingen: Schwer im Geschäft



HANSA-FLEX Memmingen mit FLEXPRESS-Servicemobil 727

anderen auch maritime und mobile Krane, Fahrzeuge für die Mining-Industrie sowie Krane für Umschlagtechnik für schwere Maschinen, die bei Wind und Wetter im Einsatz sind, täglich Höchstleistungen bringen müssen und dabei zumeist noch besonderen Belastungen ausgesetzt sind. Liebherr schwört auf Hydraulik-

die Kompetenz von HANSA-FLEX.“ Darauf verlässt sich auch die Memminger Baufirma Max Wild bei ihren Bau- und Schwertransport-Fahrzeugen. Für sie übernimmt HANSA-FLEX in Memmingen die Ersatzteilversorgung, Beratung natürlich inklusive. Denn in der Beratung liegt eine Stärke des Systemanbieters, die natürlich auch im Allgäuer Oberzentrum Memmingen zum Tragen kommt. HANSA-FLEX-Mitarbeiter Klaus Blessing ist in der Region zwischen Ulm und Memmingen überwiegend im Außendienst unterwegs. Er berät die Kunden beim Einsatz von HANSA-FLEX-Hydraulik-Komponenten und bringt – wenn es wieder einmal ganz eilig ist – dringend benötigte Ersatzteile auch schon mal selbst beim Kunden vorbei.

General Wallenstein blieb im 30-jährigen Krieg nur wenige Monate in Memmingen, der Stadt am südlichen Ende der Republik. HANSA-FLEX ist hier in der Nähe der Alpen seit September 2003 mit einer neuen Niederlassung vertreten. Und plant langfristig.



Tresenbereich

Einst war Memmingen eine Hochburg des Handwerks, wovon prächtige Zunfthäuser am alten Markt noch heute erzählen, inzwischen ist die 41.000 Einwohner zählende Stadt in Schwaben Zentrum eines starken Baugewerbes und einer leistungsfähigen Industrie mit zahlreichen Betrieben aus der Maschinbau- und Verpackungsindustrie, Elektrotechnik, dem der Bergbau und Metallverarbeitung.

Diese Branchen werden von den HANSA-FLEX-Mitarbeitern Dominique Hain und seinem Kollegen Klaus Blessing intensiv betreut. Und damit haben die beiden alle Hände voll zu tun. Sehr eng arbeitet der europäische Marktführer im Bereich Fluidtechnik in dieser Region mit dem bekannten Baumaschinenhersteller Liebherr zusammen. Das Unternehmen stellt neben den auf jeder Baustelle anzutreffenden schweren Baumaschinen unter

Komponenten von HANSA-FLEX und beteiligt das Bremer Unternehmen über die Niederlassung in Memmingen an der Prototypen-Entwicklung. „Wir werden bereits beim Bau der Unikate mit einbezogen“, erläutert Dominique Hain, „ein schöner Beweis für

Denn Maschinen, Anlagen und Systeme müssen laufen. Kunden aus der Industrie können sich an den Produktionslinien keine Stillstände leisten. Zeit ist Geld heißt es nicht nur beim früheren Reifenhersteller Metzeler, inzwischen ein Spezialist für Industrie-Schaumstoffe, Innenverkleidungen sowie Schall- und Wärmedämmung für Bus, Schiene und Flugzeug. Das traditionsreiche Memminger Unternehmen wird von HANSA-FLEX mit Hydraulikschläuchen und Verschraubungen für die komplexe und hochtechnisierte Schaumstoff-Produktion beliefert.

Werkstattbereich





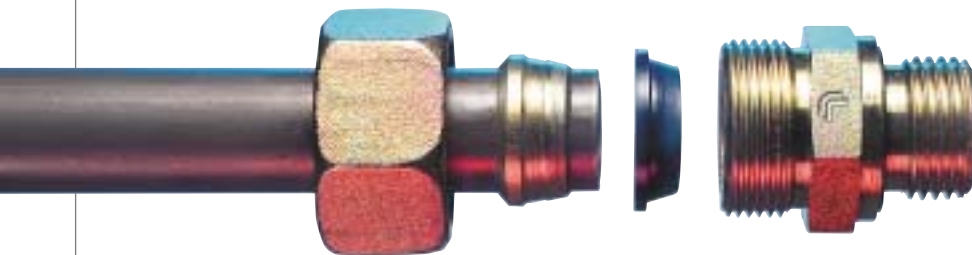
Leckagefreie Verbindungstechnik

Die Anforderungen an Verbindungstechniken bei modernen Hydrauliksystemen sind in den letzten Jahren rapide gestiegen. Höhere Betriebsdrücke, kürzere Taktzeiten, kompaktere Bauweise und schneller laufende Fertigungsmaschinen verursachen Druckspitzen, Schwingungen und Vibrationen. Diese beanspruchen ein Rohrverbindungssystem zusätzlich. Wie man Rohrverschraubungen nach DIN 2353 diesen Bedingungen anpasst, zeigen unsere Montagetipps.

man eine erfolgreiche Begegnung äußerer und innerer dynamischer Beanspruchungen erreichen, Leckagen vermeiden, Montagesicherheit schaffen sowie Langzeitdichtheit garantieren. Dass auch herkömmliche Rohrverschraubungen den großen Beanspruchungen gerecht werden, zeigt HANSA-FLEX mit einer patentierten Weichdichtung zum Einsatz bei herkömmlichen Rohrverschraubungen. Denn die Qualität einer Schneidringverbindung hängt immer noch in erster Linie von der



Auch dieser Schaden ist durch eine SRWD Dichtung wieder behoben worden.



Damit es aufgrund dieser erhöhten Anforderungen nicht durch Leckagen oder Ölverluste zu Maschinen- oder gar Produktionsausfallzeiten kommt, müssen moderne Rohrverbindungen gestiegenen Ansprüchen gewachsen sein. Einige Schneidringssystemhersteller haben daher Schneidringssysteme in Form integrierter elastomerer Dichtsysteme entwickelt. Damit will

richtigen Montage des metallischen Schneid- bzw. Dichtrings ab. Ein zusätzlich angeordnetes Weichdichtungssystem – egal, ob es im primären oder sekundären Bereich der neuen Schneidringgeneration erfolgt – kann dabei lediglich das Dichten unterstützen und das Handling vereinfachen. Der bekannte Zweikantenschneidring wird also auch in Zukunft aus der Rohrverbindungstechnik nicht wegzudenken sein.

Mit der Einführung dieser SRWD-Elastomerdichtung trägt HANSA-FLEX in vielen Bereichen zur Leckagesicherheit sowie zur Langzeitdichtheit bei. Die Dichtung ist eine Alternative zu weichdichtenden Systemen.

Die Montage einer derartigen Weichdichtung ist einfach und wird folgendermaßen durchgeführt:

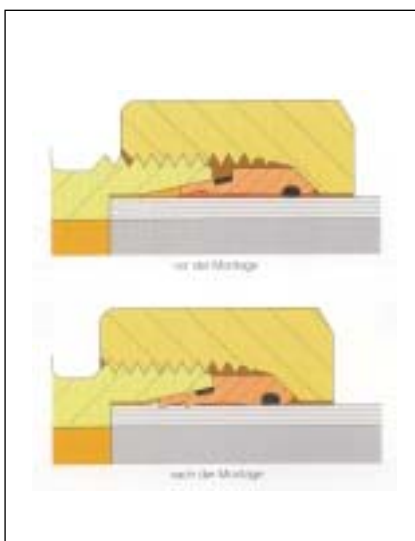
■ **Weichdichtung SRWD einölen**

■ **Dichtung über den Schneidring schieben**

■ **Montage der DIN-Überwurfmutter auf dem DIN-Verschraubungskörper bis zum fühlbaren Kraftanstieg ausführen**

■ **Verbindung mit maximal 1/2 Umdrehung der Überwurfmutter dichtziehen**

■ **Montageende bei spürbarem Festanschlag**



Die patentierte HANSA-FLEX-Lösung beugt Leckagen mit einer zusätzlichen Weichdichtung zum Einsatz in der Schneidringtechnologie vor. Diese Dichtung lässt sich sowohl in der Erstmontage als auch in der Instandhaltung einsetzen. Sie verhindert gleichzeitig, dass bei Schwingungen oder häufigem Lösen der Verbindungen Schwitzungen oder Tröpfchenbildung auftreten.



Spende an die Stiftung Waldheim

Seit mehr als fünf Jahren unterstützt die Unternehmensgruppe HANSA-FLEX die Stiftung Waldheim in Cluvenhagen und spendete auch in diesem Jahr eine größere Summe.

Die Stiftung Waldheim Cluvenhagen ist eine differenzierte Einrichtung der Behindertenhilfe und gehört mit insgesamt 300 Wohnplätzen zu den größten niedersächsischen Einrichtungen dieser Art. Gemeinsam mit dem Albertushof in Delmenhorst, der Helene-Grulke-Schule sowie Waldheim-Werkstätten in Cluvenhagen ist es das Ziel, ein Optimum an Dienstleistungen, Integrationshilfen und Bildung für Menschen mit Behinderung anzubieten. Mit etwa 400 Mitarbeitern gehört die Stiftung gleichzeitig zu den größten Arbeitgebern im Landkreis Verden. Geistig behinderte Menschen aus dem gesamten Bundesgebiet finden seit der Gründung 1932 eine Heimat in der Einrichtung in Cluvenhagen, etwa 20 Kilometer von Bremen entfernt.

Zum regelmäßigen kunstpädagogischen Angebot für die Bewohner gehört die seit einigen Jahren bestehende Gruppe „Kunst-Raum“. Die dort geschaffenen Werke dienen schon lange nicht mehr nur zur Verschönerung der eigenen vier Wände. Seit 1993 gehören Ausstellungen im norddeutschen Raum und darüber hinaus dazu. Es folgte der legendäre Kunstkalender, dessen Auflage mit Hilfe von HANSA-FLEX von Jahr zu Jahr gestiegen ist.

Als Motivation für die Zusammenarbeit der Unternehmensgruppe mit der Stiftung Waldheim wird deutlich herausgestellt, dass man als wichtiger Bestandteil der Gesellschaft die Verantwortung auch für soziale Gesichtspunkte wahrnehmen möchte. Deshalb spendete HANSA-FLEX in diesem Jahr den Betrag von 20.000 EUR.

Sollten auch Sie Interesse an der Unterstützung der Stiftung Waldheim haben, können Sie sich unter www.stiftung-waldheim.de informieren.



v. r.n.l.: F. Heidelberger, U. Buschmann, W. Rink, D. H. Seidler, D. Haase, U. Behrens, Dr. M. Gangkofler, H. Tykarski



Quiz

Was denken Sie: Wie viele Varianten ermöglicht der 6-stellige alphanumerische X-Code, ohne Berücksichtigung der Buchstaben O und I sowie der Zahl 0?

A: 1.190.321.832

B: 1.324.123.113

C: 1.291.467.969

Bitte senden Sie Ihre Antwort mit dem Stichwort „Quiz“ an info@hansa-flex.com oder faxen Sie diese an 04 21/48 90 748.

Unter den richtigen Einsendungen verlosen wir 10 HANSA-FLEX Winterjacken.
Bitte vergessen Sie nicht Name und Anschrift.

Der Rechtsweg ist ausgeschlossen, ebenso jegliche Haftung, soweit rechtlich zulässig. Eine Barauszahlung des Gewinns ist nicht möglich. Das Los entscheidet. Einsendeschluss ist der 1. November 2004. Pro Teilnehmer wird nur eine Einsendung berücksichtigt.



Schulungstermine *Oktober - November - Dezember*

05.11. bis 06.11.	Beraten & Verkaufen 5 - techn. ID	Bremen (HF-Mitarbeiter)
08.11.2004	Dichtungstechnik	Eisenberg (HF-Mitarbeiter)
09.11. bis 12.11.	Grundlagen der Fluidtechnik Teil 1	Weixdorf (HF-Mitarbeiter u. Kunden)
12.11.2004	Erfolgreiche Meetings	Bremen (HF-Mitarbeiter)
18.11. bis 20.11.	Prävention	Bremen (HF-Mitarbeiter)
23.11. bis 26.11.	Grundlagen der Fluidtechnik Teil 3	Weixdorf (HF-Mitarbeiter u. Kunden)
24.11. bis 26.11.	Metallschlauchleitungen	Boffzen (HF-Mitarbeiter u. Kunden)
03.12. bis 04.12.	Rhetorik	Bremen (HF-Mitarbeiter)
07.12. bis 10.12.	Grundlagen der Fluidtechnik Teil 2	Weixdorf (HF-Mitarbeiter u. Kunden)

Für weitere Informationen wenden Sie sich bitte an Frau Silvana Wagner (Schulungszentrum Weixdorf) unter der Tel: 03 51 - 41 39 719.

Messen – Ankündigungen *Oktober - November - Dezember*

5.10. bis 10.10.	 TIB Bukarest Bucharest International Technical Fair	Romexpo Exhibitions Centre Bucharest
10.10. bis 13.10.	 11th ADIPEC	Abu Dhabi, Vereinigte Arabische Emirate
12.10. bis 15.10.	 PTC ASIA 2004	Shanghai New Int'l Expo Centre (SNIEC), China



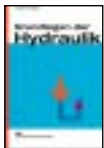
Literatur



Hydraulik, Fluidtechnik | ca 25,05 EUR
 von Thomas Krist
 274 Seiten | Verlag: Vogel | ISBN: 380231722X



Schulungsbuch „Fluidtechnik“ | 20,00 EUR
 von Wolf-Rüdiger Schmidt, Helmut Wetteborn, Ulrich Hielscher
 1. Auflage | 258 Seiten | HANSA-FLEX



Grundlagen der Hydraulik | ca 24,90 EUR
 von Horst-Walter Grollius
 224 Seiten | Fachbuchverlag Leipzig | ISBN: 3446215212



DIN-Taschenbuch 174 | ca 90,50 EUR
 Schlauchleitungen für die Fluidtechnik
 4. Auflage | 472 Seiten | Verlag: Beuth | ISBN: 3-410-14545-1

Comic-Strip



Eine animierte Version des Comics ist auf www.hansa-flex.com unter dem Bereich „Kommunikation“ eingebunden.

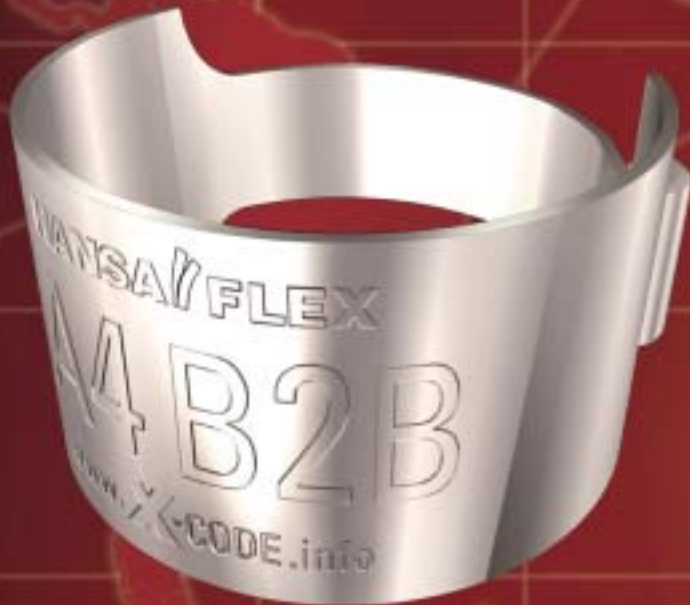
Vorschau

In der nächsten Ausgabe erwarten Sie folgende Themen...

12/04	<p>Prävention – Vorbeugende Instandhaltung Technik: Bereich Hammer-Amaturen Vorstellung neuer Niederlassungen Vereinssponsoring 2004 Relaunch unserer Internetseiten HDS</p>	<p>Umfangreiche Tipps zur vorbeugenden Instandhaltung von Rohren Bericht über die technischen Details der Hammer-Amaturen Neue Niederlassungen im In- und Ausland HANSA-FLEX unterstützt Sportvereine Vorstellung weiterer Neuigkeiten Unternehmensvorstellung</p>
--------------	---	---

Redaktionsschluss: 1. November 2004

NEW!



*Produkt-Identifikation –
sicher, eindeutig, schnell*

www. **X-CODE** .info

*Product identification –
reliable, unique, fast*



*Unverwechselbar bei
Ersatzbeschaffung*

*Distinctive
replacement*



*Identifikation in
kürzester Zeit*

Fast identification



Ersatzteil auf Anruf

*Spare parts on
short call*



Schnelle Lieferung

Fast delivery



Nachcodierung

Get an upgrade

www.hansa-flex.com

HANSA/FLEX

